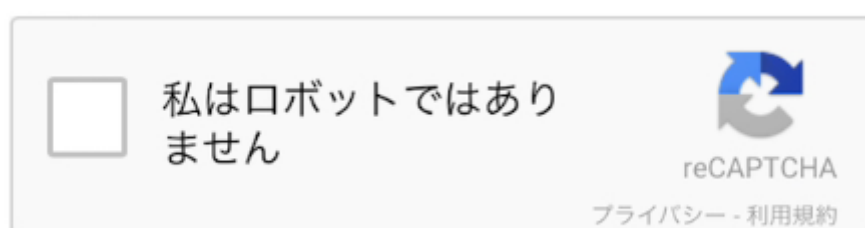


## 食品衛生責任者養成講習会 Web 申込み時の画像認証

Web 申込み画面の最後に送信ボタンをタップすると、スパム防止のため、「私はロボットではありません」という下図のような表示が出ることがあります。左にある四角(チェックボックス)にチェックをすると、次ページのような「画像選択」(次ページの図では自動車のタイルをすべて選択させる画像認証)が表示されます。(表示されずに認証が終了する場合もあります。これは必ず出るわけではなく、一度認証された方には出ないようです。)



「私はロボットではありません」というチェックボックスにチェックを入れた後に、画像を1枚もしくは複数枚表示して、「指定した画像をすべて選択」させたり、「タイルをすべて選択」させたりといった操作を行わせることで、「アクセスしている方がロボット(自動化ツールなどのプログラム)でなく、人間である」ということを確認する Google による認証システムです。

しかし、この「画像の選択」や「すべて選択」の操作方法や、「何をすれば良いか」がよく分からなかったり、画像を選ぶのが難しくて困ってしまい、このチェックをクリアできずに「もう一度お試しください」というエラーが表示されてしまう方が多いようです。

そこで、この画像認証の操作方法(具体例)について、次ページ以下で、ご紹介しておきます。

☐ 02上田保健福祉事務所  
☐ 03諏訪保健福祉事務所  
☐ 04伊那保健福祉事務所  
☐ 05飯田保健福祉事務所  
☐ 06木曽保健福祉事務所  
☐ 07松本保健福祉事務所  
☐ 08大町保健福祉事務所  
☐ 09長野保健福祉事務所(長野  
☒ 10長野市保健所(長野市内)  
☐ 11北信保健福祉事務所  
☐ 県外  
☐ 分からない

### 自動車

のタイルをすべて選択してください  
何も表示されない場合は、[スキップ]をクリックしてください。

次へ

送信

Google フォームでパスワードを送信しないでください。


申込み時に利用している Google フォームでは、フォームの内容を送信する時、画像を見て「〇〇の画像をすべて選択してください」という形式で「画像認証」を要求されることがあります。これは必ず出るわけではなく、一度認証されたデバイスには出ないようです。

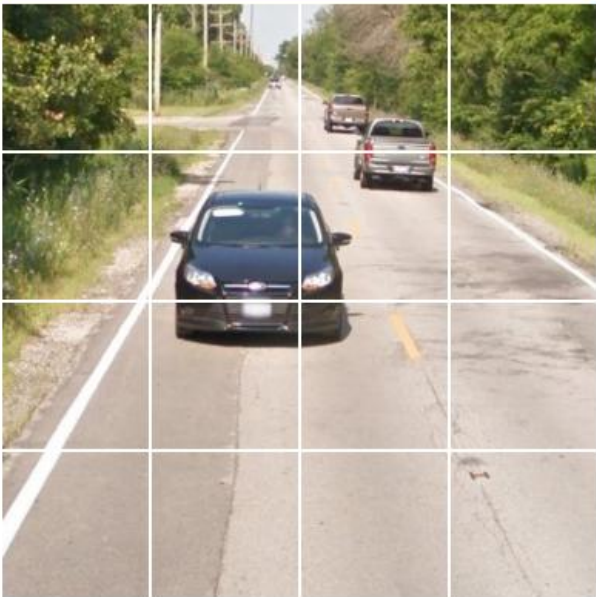
自動車が写っているすべての写真をタップすると、上図のように「レ点」が付いた状態になります。この状態で、画面右下の「次へ」をタップすると、続いて違うパターン。(次ページのようなパターンがあります。)が表示されます。


「次へ」でクリアして行くと、最後に確認ボタンをタップして認証を終了することができます。

### 自動車

のタイルをすべて選択してください  
何も表示されない場合は、[スキップ]をクリックしてください。






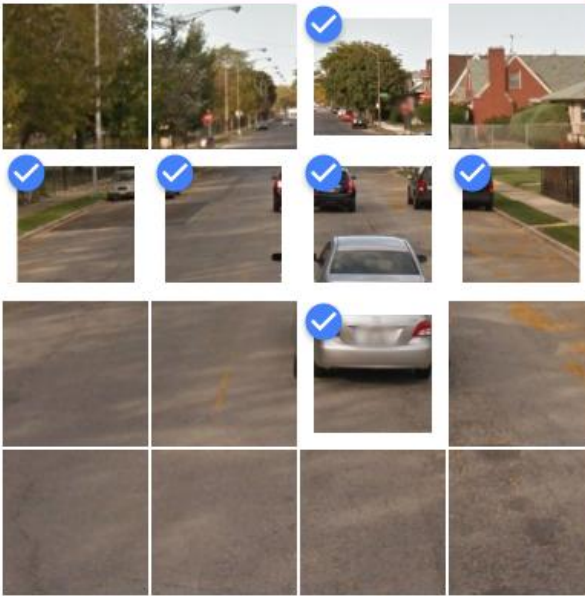






スキップ

### 自動車

のタイルをすべて選択してください  
何も表示されない場合は、[スキップ]をクリックしてください。








確認

最後に確認ボタンをタップして、下図の確認メッセージがでたら、送信成功です。

## 責任者養成講習会 受講申込み

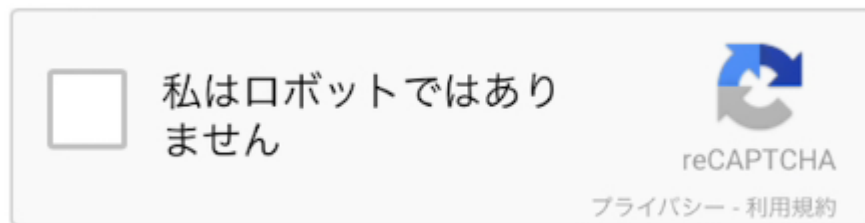
申込みの受付はこれで完了しました。開催日2週間前までに、事務局から案内通知と受講票が届きます。また、今ご登録されたメールには、確認の返信メールを送りましたのでご確認ください。

なお、携帯メールの場合、迷惑メール設定により返信メールが受信できないことがありますので、受講日の2週間前に届く案内通知の送付を待つか、不安な場合は、営業時間内にホームページ記載の電話番号にお問い合わせください。

※ まれに、難易度が高いタイプの「画像認証」が出されることがありますので、さらに詳しく、その他の「画像認証」パターンを知りたい方は、次ページ以下をお読みください。

## 「画像認証」の具体例

画像認証は、「**私はロボットではありません**」という表示の左にある四角(チェックボックス)にチェックをすることで表示されます。(表示されない場合もあります)。



このままチェックが入って終わり、というパターンもありますが、以下の例に代表される「画像を選ばせる」パターンが発動するケースがあります。

### **パターン1** : 「○○の画像をすべて選択してください」というパターン

次ページの画像は、「お店の外観の画像をすべて選択してください。」という例です。



# お店の外観

の画像をすべて選択してください。



確認

ここでは、複数枚の画像が表示されているので、それらの画像から、「お店が映っている  
と思う画像」を選択してから「確認」をタップすれば OK で、先に進むことができます。

# お店の外観

の画像をすべて選択してください。



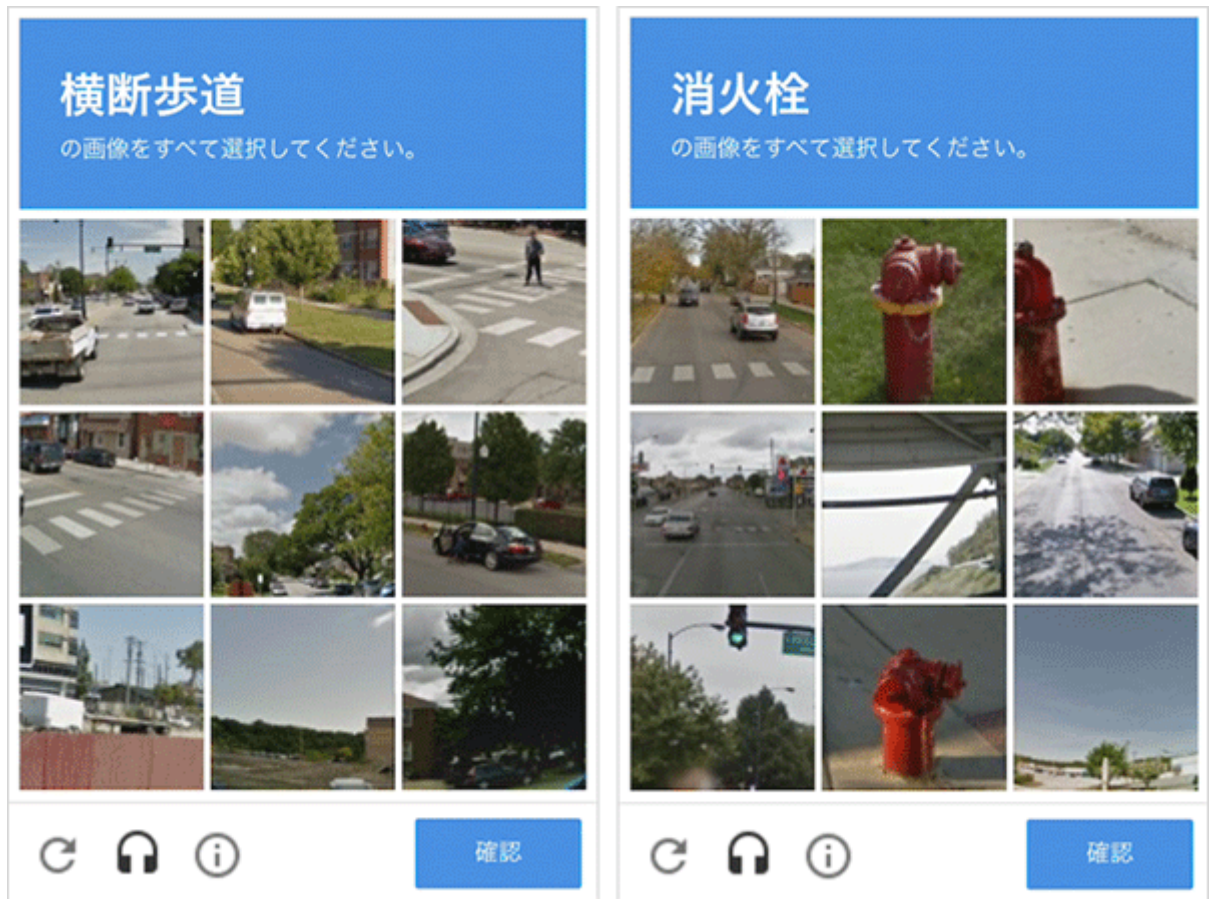
確認

これが基本パターンとなります。

また、あくまで**選択する画像は「思う」で OK**です。というのも、実は運営側も正解がよく分からない画像が紛れている場合があり、多少不正解しても、先に進めるからです。（「画像認識を人間の手で行なう」という仕組みを利用した Google 社の認証システムです）。

また、仮に失敗をしてしまっても、**すぐさまアクセスがブロックされるというわけではなく、何度も繰り返し挑戦することができます。**かなりの回数間違えても、問題ないようです。

そのほかに、次のようなパターンもあります。



スパム防止のため、Bot(ボット=ネット上で仕事するソフトウェア)でなく、人間が操作していることを証明するために、「画像認証」が使われます。 Google フォームの、「画像認証」(reCAPTCHA)の一つが、「○○の画像をすべて選択しい」という形式です。

## パターン2 : 「○○のタイルをすべて選択」

もう一つのパターンが、1枚の大きな画像の一部(タイル)を選択するパターンです。

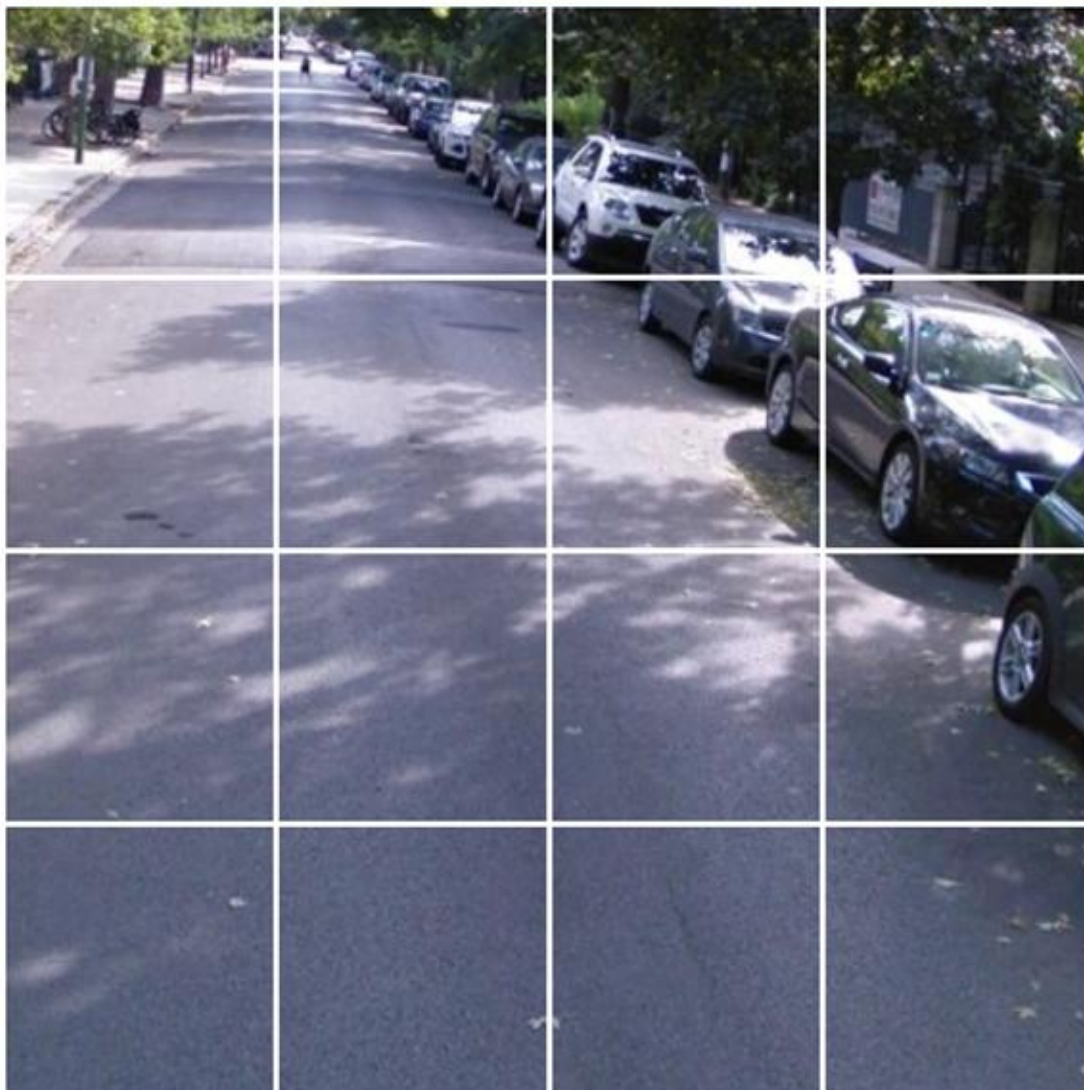
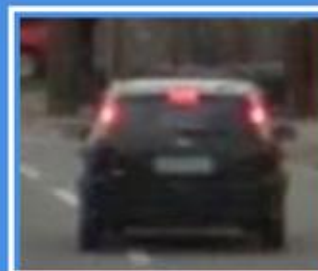
次ページの画像は、「自動車のタイルをすべて選択してください。」というパターンです。

(※この車パターンでは、右上に車の写真があり、「この車を探すの？ 同じ車が見つからないよ。」と思ってしまうかもしれませんが、あくまで「車というものの例」として表示されているので、気にする必要はありません)。



## 自動車

のタイルをすべて選択してください  
何も表示されない場合は、[スキップ]を  
クリックしてください。



スキップ

自動車のタイルをすべて選択してください  
何も表示されない場合は、[スキップ]をクリックしてください。

まず今回は「スキップ」ボタンが表示されているパターンです。車がまったく写真に写っていない場合は、「スキップ」をタップして終了です。

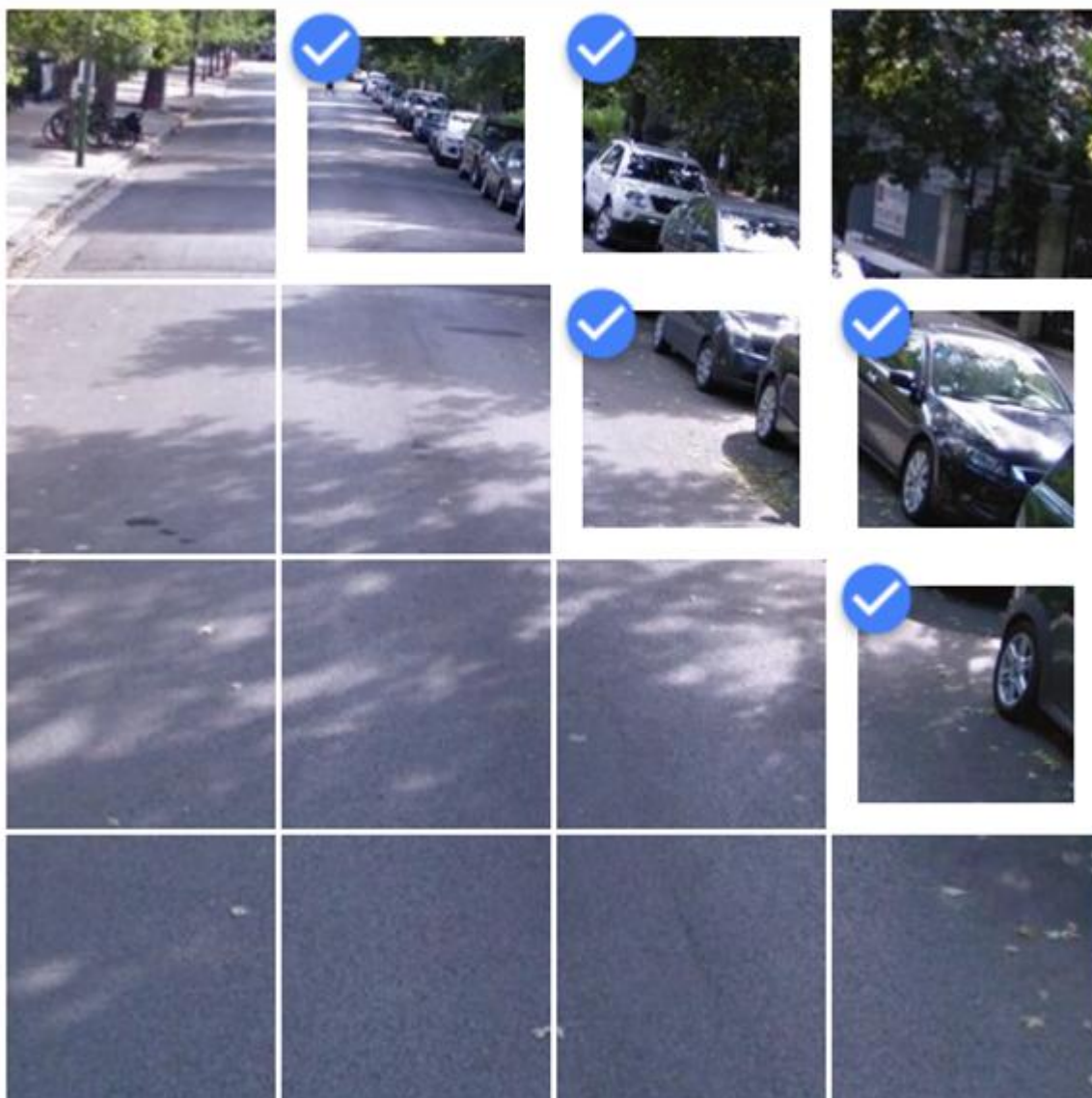
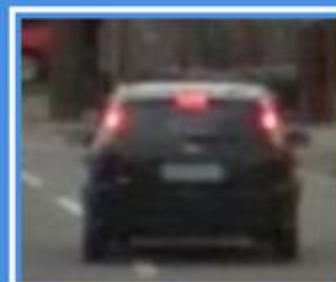


しかし今回は自動車が映っているため、自動車が映っている範囲を取り囲むように選択したうえで、「次へ」ボタンをタップしてください。（今回一番右上の画像を選択しておらず、微妙にはみ出していますが、認証突破するだけであれば、特に問題にはなりません）：

## 自動車

のタイルをすべて選択してください

何も表示されない場合は、[スキップ] をクリックしてください。



次へ

こうして「次へ」をタップすると、また別の画像が表示されて、もう一度選択を要求されますが、同じ要領で答えていけば、認証をクリアできます。

### **パターン3：「道路標識のタイルをすべて選択」には追加機能も**

他の代表的なものとしては、次ページの「道路標識」を選択させるものがあります。

#### 「街区表示板のタイルをすべて選択してください」の意味について

(※以前は「道路標識」ではなく、「街区表示板」という呼び名で質問され、慣れない言葉に難易度が高いタイプでした)

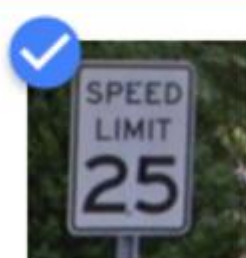
この道路標識選択パターンでは、追加で、どのタイプの標識なのかを選ばせる機能が表示される場合があります。

# 道路標識

のタイルをすべて選択してください



上記の標識の種類を選択してください。



Other



確認

表示が英語だったりして分かりにくいのですが、「たぶんこれだろう」という選択をして先へ進んでも、なんとかなります。（実際に間違えてしまっても、また別の問題が出されて、それに再チャレンジするだけです。）。